

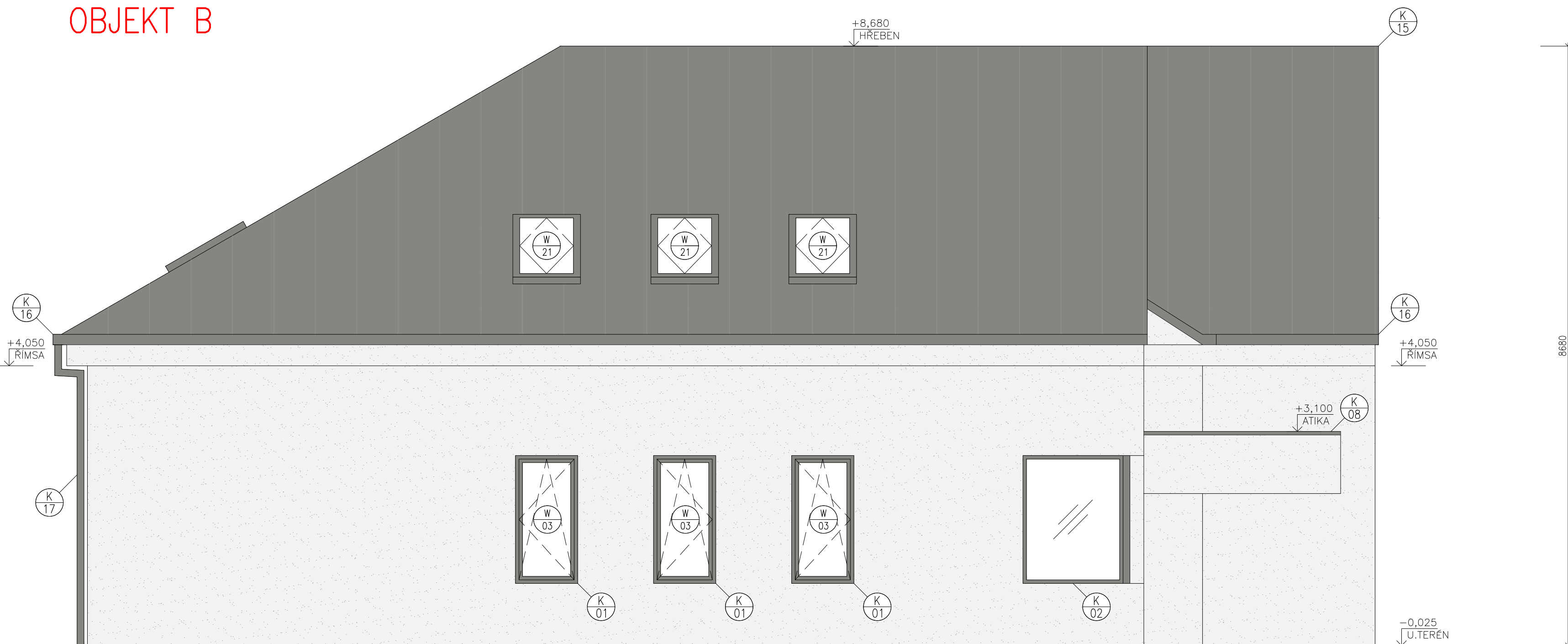
POHLED JIHOVÝCHODNÍ
OBJEKT A



OBJEKT B



POHLED SEVEROZÁPADNÍ
OBJEKT B



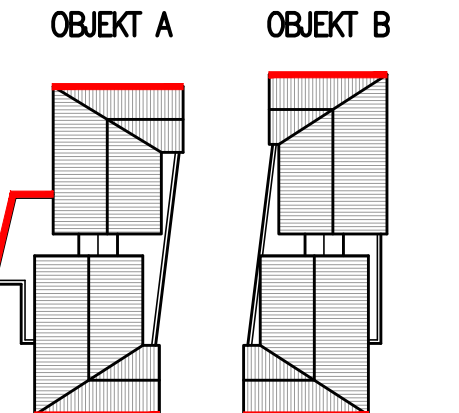
OBJEKT A



- LEGENDA MATERIÁLŮ:**
- OMITKA SILIKONOVÁ
 - ROZTÍRANÁ R1,5 RAL 090 80 10
 - KLEMPÍRSKÉ PRVKY
 - RAL 9007 (JAKO KRYTINA)
 - RAMY OKEN A DVEŘÍ
 - KOMAXIT RAL 9007 MAT STRUKTURÁLNÍ
 - KLEMPÍRSKÉ PRVKY AL 1,5 mm
 - RAL 9007

- LEGENDA BUBLIN:**
- W 01 VIZ VÝPIS OKEN A VNĚJŠÍCH DVEŘÍ
 - W 02 VIZ VÝPIS VNITŘNÍCH DVEŘÍ
 - W 03 VIZ SKLADBY KONSTRUKCI
 - W 04 VIZ SKLADBY KONSTRUKCI
 - W 05 VIZ SKLADBY KONSTRUKCI
 - W 06 VIZ SKLADBY KONSTRUKCI
 - W 07 VIZ SKLADBY KONSTRUKCI
 - W 08 VIZ SKLADBY KONSTRUKCI
 - W 09 VIZ SKLADBY KONSTRUKCI
 - W 10 VIZ SKLADBY KONSTRUKCI
 - W 11 VIZ SKLADBY KONSTRUKCI
 - W 12 VIZ SKLADBY KONSTRUKCI
 - W 13 VIZ SKLADBY KONSTRUKCI
 - W 14 VIZ SKLADBY KONSTRUKCI
 - W 15 VIZ SKLADBY KONSTRUKCI
 - W 16 VIZ SKLADBY KONSTRUKCI
 - W 17 VIZ SKLADBY KONSTRUKCI
 - W 18 VIZ SKLADBY KONSTRUKCI
 - W 19 VIZ SKLADBY KONSTRUKCI
 - W 20 VIZ SKLADBY KONSTRUKCI
 - W 21 VIZ SKLADBY KONSTRUKCI
 - W 22 VIZ SKLADBY KONSTRUKCI
 - W 23 VIZ SKLADBY KONSTRUKCI
 - W 24 VIZ SKLADBY KONSTRUKCI
 - W 25 VIZ SKLADBY KONSTRUKCI
 - W 26 VIZ SKLADBY KONSTRUKCI
 - W 27 VIZ SKLADBY KONSTRUKCI
 - W 28 VIZ SKLADBY KONSTRUKCI
 - W 29 VIZ SKLADBY KONSTRUKCI
 - W 30 VIZ SKLADBY KONSTRUKCI
 - W 31 VIZ SKLADBY KONSTRUKCI
 - W 32 VIZ SKLADBY KONSTRUKCI
 - W 33 VIZ SKLADBY KONSTRUKCI
 - W 34 VIZ SKLADBY KONSTRUKCI
 - W 35 VIZ SKLADBY KONSTRUKCI
 - W 36 VIZ SKLADBY KONSTRUKCI
 - W 37 VIZ SKLADBY KONSTRUKCI
 - W 38 VIZ SKLADBY KONSTRUKCI
 - W 39 VIZ SKLADBY KONSTRUKCI
 - W 40 VIZ SKLADBY KONSTRUKCI
 - W 41 VIZ SKLADBY KONSTRUKCI
 - W 42 VIZ SKLADBY KONSTRUKCI
 - W 43 VIZ SKLADBY KONSTRUKCI
 - W 44 VIZ SKLADBY KONSTRUKCI
 - W 45 VIZ SKLADBY KONSTRUKCI
 - W 46 VIZ SKLADBY KONSTRUKCI
 - W 47 VIZ SKLADBY KONSTRUKCI
 - W 48 VIZ SKLADBY KONSTRUKCI
 - W 49 VIZ SKLADBY KONSTRUKCI
 - W 50 VIZ SKLADBY KONSTRUKCI
 - W 51 VIZ SKLADBY KONSTRUKCI
 - W 52 VIZ SKLADBY KONSTRUKCI
 - W 53 VIZ SKLADBY KONSTRUKCI
 - W 54 VIZ SKLADBY KONSTRUKCI
 - W 55 VIZ SKLADBY KONSTRUKCI
 - W 56 VIZ SKLADBY KONSTRUKCI
 - W 57 VIZ SKLADBY KONSTRUKCI
 - W 58 VIZ SKLADBY KONSTRUKCI
 - W 59 VIZ SKLADBY KONSTRUKCI
 - W 60 VIZ SKLADBY KONSTRUKCI
 - W 61 VIZ SKLADBY KONSTRUKCI
 - W 62 VIZ SKLADBY KONSTRUKCI
 - W 63 VIZ SKLADBY KONSTRUKCI
 - W 64 VIZ SKLADBY KONSTRUKCI
 - W 65 VIZ SKLADBY KONSTRUKCI
 - W 66 VIZ SKLADBY KONSTRUKCI
 - W 67 VIZ SKLADBY KONSTRUKCI
 - W 68 VIZ SKLADBY KONSTRUKCI
 - W 69 VIZ SKLADBY KONSTRUKCI
 - W 70 VIZ SKLADBY KONSTRUKCI
 - W 71 VIZ SKLADBY KONSTRUKCI
 - W 72 VIZ SKLADBY KONSTRUKCI
 - W 73 VIZ SKLADBY KONSTRUKCI
 - W 74 VIZ SKLADBY KONSTRUKCI
 - W 75 VIZ SKLADBY KONSTRUKCI
 - W 76 VIZ SKLADBY KONSTRUKCI
 - W 77 VIZ SKLADBY KONSTRUKCI
 - W 78 VIZ SKLADBY KONSTRUKCI
 - W 79 VIZ SKLADBY KONSTRUKCI
 - W 80 VIZ SKLADBY KONSTRUKCI
 - W 81 VIZ SKLADBY KONSTRUKCI
 - W 82 VIZ SKLADBY KONSTRUKCI
 - W 83 VIZ SKLADBY KONSTRUKCI
 - W 84 VIZ SKLADBY KONSTRUKCI
 - W 85 VIZ SKLADBY KONSTRUKCI
 - W 86 VIZ SKLADBY KONSTRUKCI
 - W 87 VIZ SKLADBY KONSTRUKCI
 - W 88 VIZ SKLADBY KONSTRUKCI
 - W 89 VIZ SKLADBY KONSTRUKCI
 - W 90 VIZ SKLADBY KONSTRUKCI
 - W 91 VIZ SKLADBY KONSTRUKCI
 - W 92 VIZ SKLADBY KONSTRUKCI
 - W 93 VIZ SKLADBY KONSTRUKCI
 - W 94 VIZ SKLADBY KONSTRUKCI
 - W 95 VIZ SKLADBY KONSTRUKCI
 - W 96 VIZ SKLADBY KONSTRUKCI
 - W 97 VIZ SKLADBY KONSTRUKCI
 - W 98 VIZ SKLADBY KONSTRUKCI
 - W 99 VIZ SKLADBY KONSTRUKCI
 - W 100 VIZ SKLADBY KONSTRUKCI

- POZNÁMKY:**
- SYSTEM VENKOVNÍHO STÍNĚNÍ + SAMOSTATNÝ ROZVÁDEČ č.m. 104.
 - ELEKTRO KOORDINOVAT S DODAVATELEM SYSTÉMU.
 - STÍNĚNÍ VENKOVNÍ ŽALUZIE 90 mm RAL 9007
 - VIZ PROJEKT D1.4 ELEKTROINSTALACE
 - PODOMÍTKOVÉ DEŠŤOVÉ SVODY Z KG POTRUBÍ DN110 VČETNĚ KOTVENÍ DO ZDIVA. POTRUBÍ PŘEKRYTO POD OMITKOU ALESPŮ 50 mm EPS. U SOKLU BEZ GEIGERU. KOORDINOVAT S D1.4 ZTI.
 - STŘEŠNÍ VPUSŤI PRO PLOCHÉ STŘECHY S TPO FÓLIÍ, SYSTÉMOVÉ, S LÍMCEM. VYHRANĚNÉ, S KOŠKEM PROTI NAPLAVENINÁM A STŘEŠNÍM KAČÍRKU.
 - DILATACE PODLAHOVÉHO VYTÁPĚNÍ
 - VIZ. D1.4a VYTÁPĚNÍ



±0,000 = 286,800 m.n.m. **ZMĚNA PD - 11/2022**

HLAVNÍ PROJEKTANT: **ENERGY BENEFIT** Centrum SLA

ENERGY BENEFIT Centrum SLA

PROJEKT: Rozvoj komunitních sociálních služeb DOZP v lokalitě Jičín – projektová dokumentace – aktualizace PD

STAVEBNÍK: KRÁLOVÉHRADECKÝ KRAJ Pivovarské náměstí 1245, 500 03 Hradec Králové

ZPRACOVATEL ČÁSTI: Vypracoval: Ing. arch. Andrej Kušnierik Zpracoval: Ing. Vladimír Fiedler

ČÁST, PROFESE: ARCHITEKTONICKÉ A STAVEBNÍ TECHNICKÉ ŘEŠENÍ

VÝKRES: POHLED JIHOVÝCHODNÍ – OBJEKT A, POHLED SEVEROZÁPADNÍ – OBJEKT B

Zakázkové číslo: 04-21-32

Datum: 11/2022

Část: D.1.1 **Stupeň:** DPS **Změna:** 01

Č. výkř.: 18 **Z:** 12 **Formát:** A4 **Měřítko:** 1:50